



ΣΩΜΑ  
ΕΛΛΗΝΩΝ  
ΠΡΟΣΚΟΠΩΝ

# Η Γωνιά της Ενωμοτίας μου



Η ώρα ήταν σχεδόν 17:00. Όχι, όχι, δεν είχαν αργήσει οι άλλοι για την Ενωμοτιακή μας συγκέντρωση, απλά εγώ πάντα πήγαινα λίγο πιο νωρίς και καθόμουν στον χώρο της Ενωμοτίας. Μου άρεσε να κάθομαι και να παρατηρώ τη γωνιά μας. Ενωμοτία Τίγρων! Σαν ενωμοτάρχης ήθελα να προτείνω στα παιδιά να κάνουμε κάθε μήνα και κάτι νέο στη γωνιά μας. Ήθελα πάντα να είναι η πιο όμορφη και ιδιαίτερη γωνιά. Να φτιάξουμε νέες κατασκευές, σύνθετες, με πολλά υλικά και διάφορους έξυπνους τρόπους αποθήκευσης των πολυάριθμων εργαλείων μας αλλά και τόσα πολλά άλλα...

17 χρόνια μετά στέκομαι πάλι στην πόρτα της Ομάδας μου κοιτώντας την Ενωμοτία μου, πάλι λίγο πριν να έρθουν οι υπόλοιποι βαθμοφόροι. Η αλήθεια είναι ότι η πρώτη κατασκευή που είχα κάνει για την Ενωμοτία μου μπορεί πλέον να μην την κοσμεί πια, και την θέση της να έχουν πάρει άλλες ακόμα πιο όμορφες, διαφορετικές... αλλά πάντα μοναδικές γιατί είναι φτιαγμένες από τα παιδιά της Ενωμοτίας. Το δημιουργικό και πολυμήχανο μυαλό του Προσκόπου μπορεί να δώσει μορφή σε ότι αποφασίσει να ασχοληθεί.

Για αυτό το λόγο θέλω να μοιραστούμε σκέψεις, για το πώς να γίνει “η γωνιά της Ενωμοτίας μας... σας” μοναδική, ιδιαίτερη... ακόμα πιο ΕΝΩΜΟΤΙΑΚΗ!

Καλές Ενωμοτιακές κατασκευές !

Ενωμοτάρχης Τίγρων.

Καρυδά Έφη

Έφορος κλάδου Προσκόπων Γ.Ε. , Σεπτέμβριος 2012



Κλάδος Προσκόπων Γ.Ε. , Σεπτέμβριος 2012



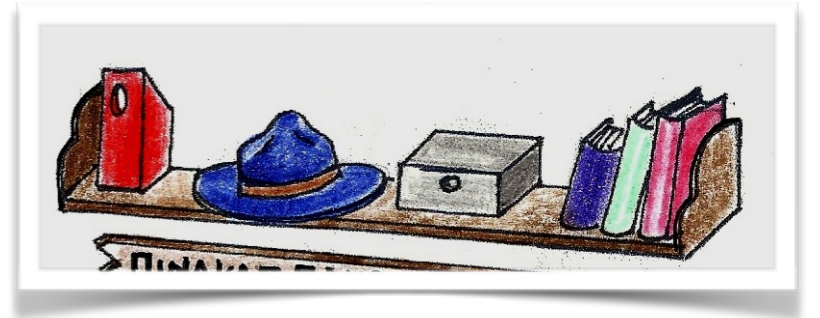
# Η Γωνιά της Ενωμοτίας μου



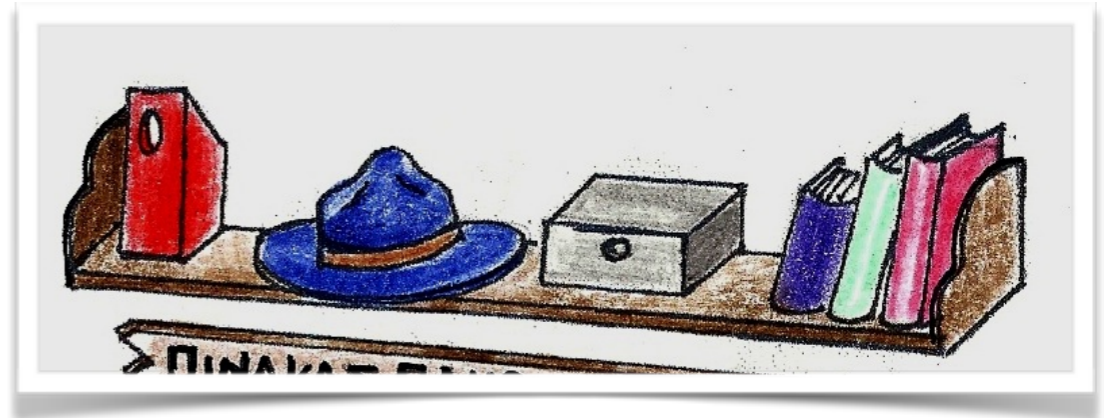
Κλάδος Προσκόπων Γ.Ε. , Σεπτέμβριος 2012



# Ράφια Ευνομοσίας...







Στην ενότητα αυτή έχουμε αρκετές ιδέες για να  
να φτιάξουμε με απλά υλικά και χωρίς κόστος τα ράφια στην γωνιά της  
Ενωμοσίας μας .

Τα ράφια προσφέρουν οικονομία στο χώρο , δίνουν ξεχωριστή εικόνα στην  
Ενωμοσία καθώς και την ευκαιρία να υπάρχει άμεση πρόσβαση σε υλικά της  
Ενωμοσίας που είναι για καθημερινή χρήση , όπως το μικρό ταμείο , τα βιβλία ,  
η γραφική ύλη .

Μπορούν επίσης να φιλοξενήσουν τα αναμνηστικά που έχει κερδίσει η  
Ενωμοσία σας από παιχνίδια πόλης , Κατασκηνώσεις και μεγάλες  
δραστηριότητες που έχει λάβει μέρος .



Βρίσκοντας ένα μικρό κορμό σε μια εκδρομή της Ομάδας , το επόμενο βήμα είναι μια επίσκεψη στον ξυλουργό της γειτονιάς ζητώντας να κοπεί σε φέτες όπως στη φωτογραφία .



Στις επόμενες σελίδες παρέα με τις εικόνες θα έχετε και μερικές χρήσιμες συμβουλές για την καλή συντήρηση του ξύλου .





Με το σωστό βερνίκωμα , οι επιφάνειες των επίπλων αποκτούν όχι μόνο ωραία εμφάνιση αλλά και προστασία . Ανάλογα με το ξύλο προηχείται συνήθως ένα πέρασμα με διαφανές αστάρι ή συντηρητικό ξύλου για να γίνει πιο εύκολο το πέρασμα με βερνίκι και να κλείσουν οι πόροι .





Σε ορισμένα μαλακά ξύλα δεν είναι αρκετό ένα πέρασμα ,  
χρειάζεται και δεύτερο χέρι , αφού μεσολαβήσει ένα  
ενδιάμεσο ζρίψιμο με ρυαλόχαρτο .





Γνωρίζετε ότι υπάρχει ξυλουργικό λάδι που χαρίζει στο ξύλο μια όμορφη και ζέστη απόχρωση ; Ρωτήστε στο χρωματοπωλείο της γειτονιάς .





Μια έξυπνη και χρήσιμη ιδέα : τα πολύ ρευστά άχρωμα βερνίκια μπορείτε να τα δουλέψετε και με ένα τυλιγμένο πανί ( σχήμα μπάλας )  
Επίσης , στην αγορά υπάρχουν και βερνίκια που διαλύονται με νερό ( βοηθάει πολύ στο καθάρισμα των πινέλων μετά την εργασία ) .





Εμείς δίνουμε λίγες απλές και χρήσιμες ιδέες .  
Μπορεί και η δική σας Ενωμοσία να στείλει  
φωτογραφίες και οι σελίδες του ηλεκτρονικού μας  
βιβλίου να γίνονται περισσότερες με χρώμα ..  
Ενωμοσιακό



Πολλές ακόμα χρήσιμες πληροφορίες στο διαδίκτυο ...



[http://soulouposeto.blogspot.gr/2011/07/blog-post\\_20.html](http://soulouposeto.blogspot.gr/2011/07/blog-post_20.html)

[http://www.buildings.gr/greek/eksoplismos/oikologika\\_ilika/xylo.htm](http://www.buildings.gr/greek/eksoplismos/oikologika_ilika/xylo.htm)

<http://parketak.tripod.com/xyla.htm>





# Πίνακες πληροφοριών, κουζαροθήκες ...





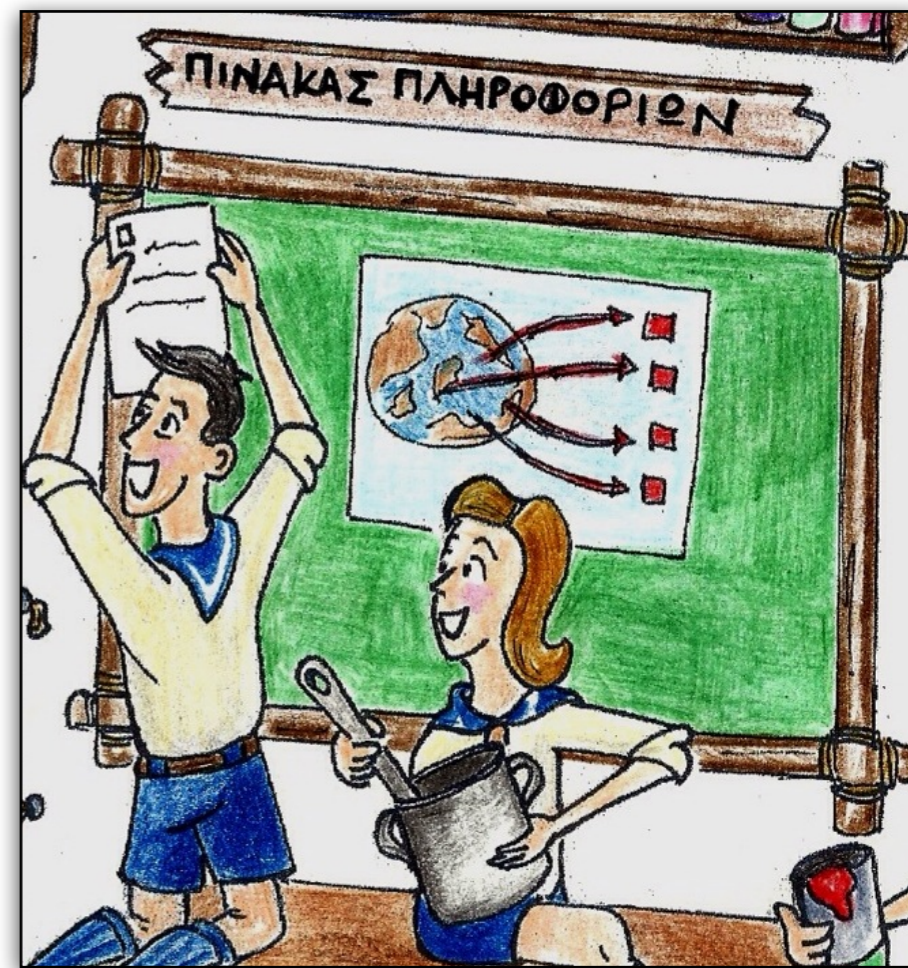
Στην ενότητα αυτή θα δούμε μερικές ιδέες για τον πίνακα πληροφοριών της Ενωμοσίας.

Ο πίνακας πληροφοριών είναι δικός σας και χωράει ό,τι μπορεί να φαντασθεί ο κάθε Πρόσκοπος ...

Προσκλήσεις, ανακοινώσεις, σημαντικές σημειώσεις, διαφημίσεις, σημειώσεις από τις Ερασιτέχνικές σας ασχολίες, τις αρμοδιότητες, τα εφόδια για την εκδρομή, το παρουσιολόγιο, σημαντικές πληροφορίες για την επόμενη δράση, ακόμα και αγγελίες για πράγματα που δεν χρειάζεστε και θέλετε να τα δώσετε.

Βοηθάει τους Βαθμοφόρους να σας αφήνουν ενημερώσεις, μπορεί όμως και να λειτουργήσει σαν μια ζωντανή εφημερίδα της Ενωμοσίας σας.

Είναι πολύ όμορφο για τα νέα μέλη της παρέας σας να βλέπουν γεμάτο τον πίνακα πληροφοριών και κάθε βδομάδα να αλλάζει με νέες αναρτήσεις από τις Ενωμοσιακές σας σιτιζμές.







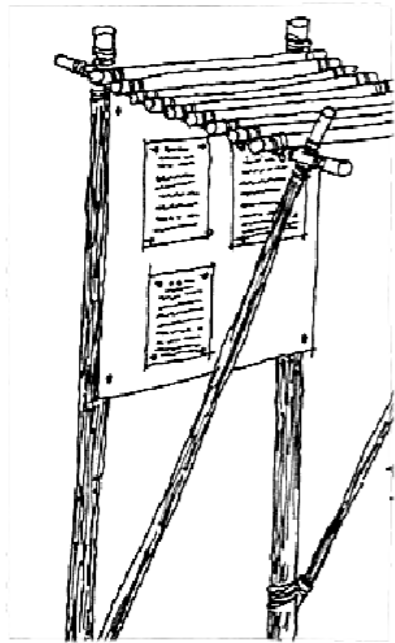
Για τη δική σας ασφάλεια είναι απαραίτητες μερικές συμβουλές ...





Πάντα να προστατεύετε τα μάτια και τα χέρια σας  
γιατί όσο δουλεύετε υπάρχουν σκόνη και ρινίσματα .  
Ένα απλό ζευγάρι προστατευτικών γυαλιών κοστίζει μόλις 5-7€ στο  
κοντινό κατάστημα με εργαλεία .  
Ιδιαίτερα χρήσιμα είναι και τα γάντια για εργασίες με ξύλο και άλλα  
υλικά .





Μην ξεχνάτε ότι κατά τη διάρκεια που χρησιμοποιείτε εργαλεία , όπως χειροκίνητο ζυγιάνι , ηλεκτρικό ζυγιάνι ( παρουσία Βαθμοφόρου ) , σέχα , πριόνι , ή οποιοδήποτε εργαλείο θα πρέπει να υπάρχει απόσταση ασφαλείας σε ακτίνα 3 μέτρων .





Η κατασκευή του πίνακα μπορεί να γίνει σε μια συζκέντρωση Τεχνικών δεξιοτήτων της Ενωμοσίας με διάρκεια λίγο μεγαλύτερη σε χρόνο για να ολοκληρωθούν οι κατασκευές σας. Με πιο άνετα ρούχα όπως το μπλουζάκι δράσης .

Τα μέλη της Ενωμοσίας που έχουν μακρὰ μαλλιά καλό είναι να τα έχουν μαζεμένα κατά τη διάρκεια των εργασιών για λόγους ασφαλείας .





Φτιάχνοντας έναν πίνακα πληροφοριών μπορούν αρκετά υλικά να σας φανούν χρήσιμα που για άλλους είναι για πέταμα ... όπως , πανιά στα χρώματα της Ευνομίας , σανίδες που μπορείτε να μετατρέψετε σε καινούργιες , κομμάτια από φελιζόλ που νύκουνται με πανί , από φελλό, ή και από χαλκό που περίσσεψαν απο κάποια άλλη δράση . Τέλος μπορείτε να αξιοποιήσετε ακόμα και κομμάτια απο ρυψοσανίδα που κόβονται και βάφονται εύκολα στα μέτρα σας .



«Το Κουτσάρι του Προσκόπου έχει μια ξεχωριστή θέση στην ιστορία των Ομάδων μας.... Συνεπώς, θα πρέπει να έχει και την δικιά του -ξεχωριστή- θέση στην αγωνιά μας.

Οι κουτσαροθήκες, ένα απ' τα παλαιότερα σημεία των αγωνιών μας, αποτελεί σημείο αναφοράς της ιστορίας της Ενωμοσίας, αλλά και αφορμή για καλλιτεχνική έκφραση και δημιουργία.

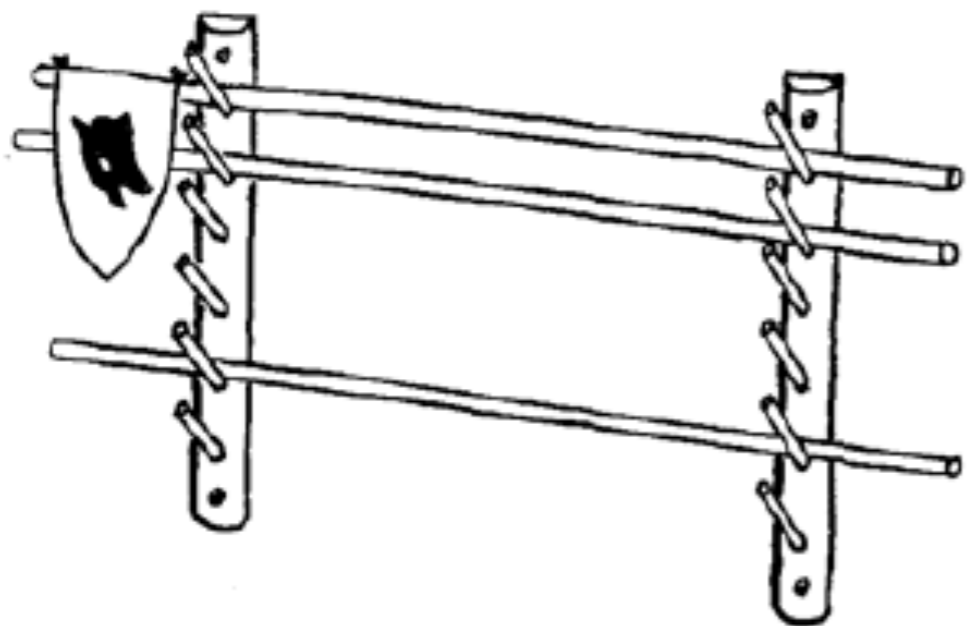




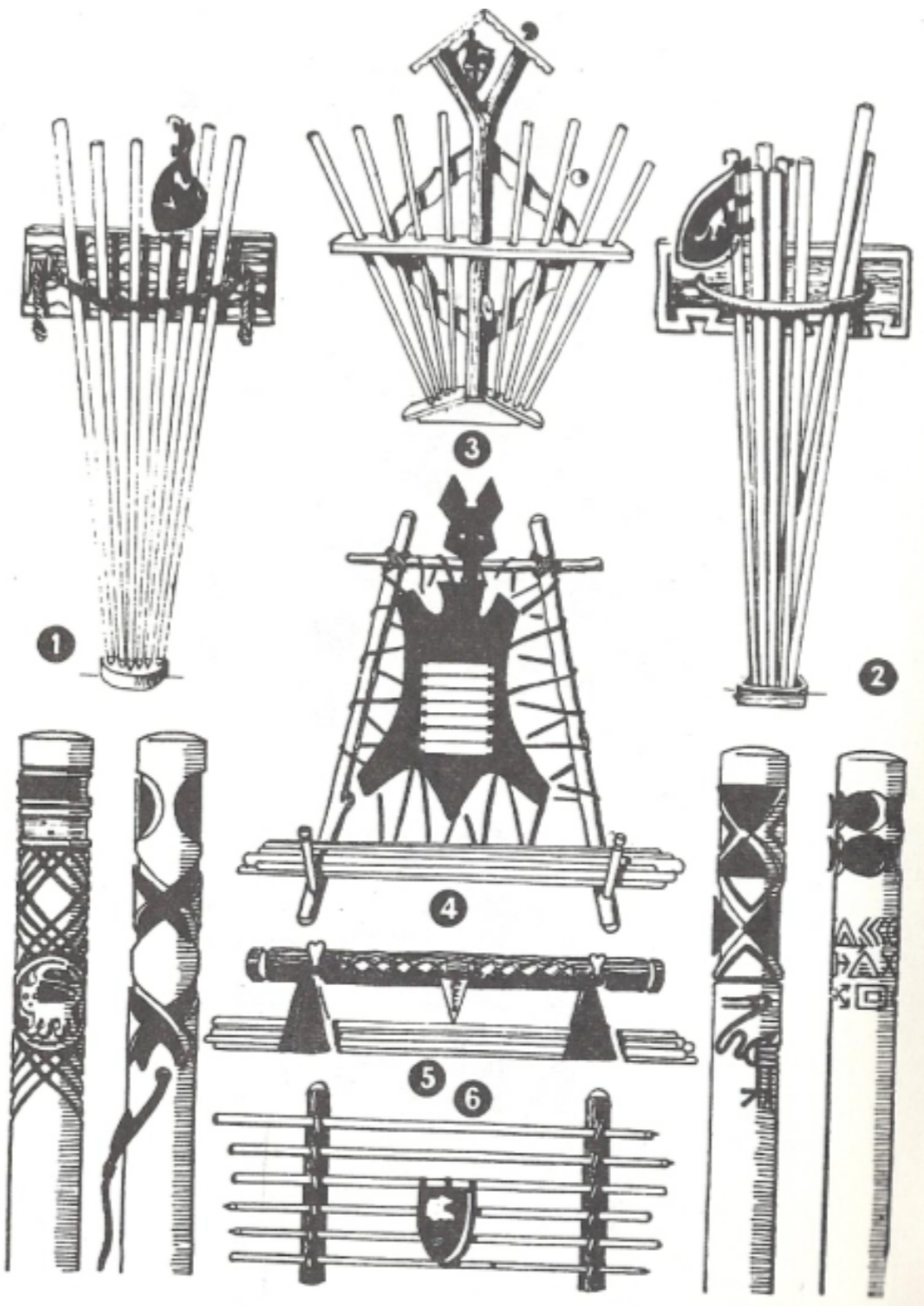


Και εδώ θα χρησιμοποιήσουμε εργαλεία όπως: βιδολόχο, ζρυπάνι, καρφιά, βίδες, σχοινιά κ.λ.π. Ξεχωριστή αναφορά πρέπει να κάνουμε στα «ποζήρια» ένα εξάρτημα του ζρυπανιού που μας βοηθάει να ανοίχουμε απόλυτα στρογγυλές ζρύπτες, διαφόρων μεγεθών, στις ξύλινες επιφάνειές μας. ( πάντα η χρήση του με παρουσία Βαθμοφόρου )



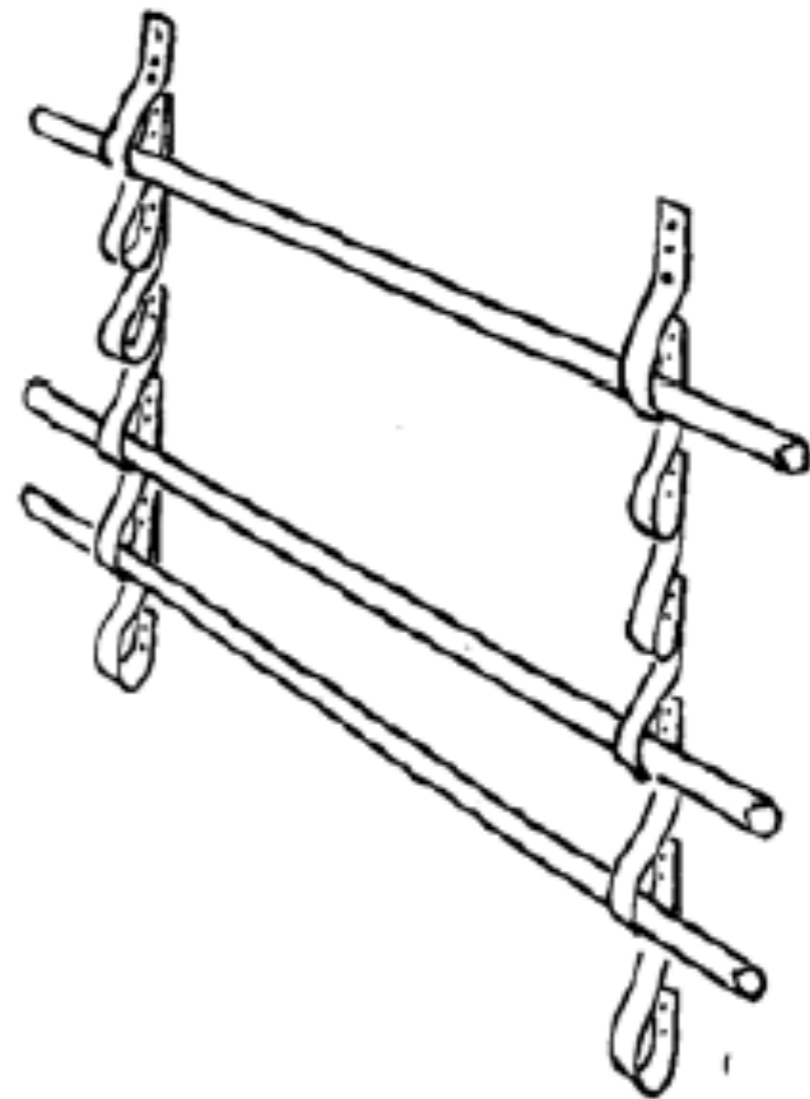
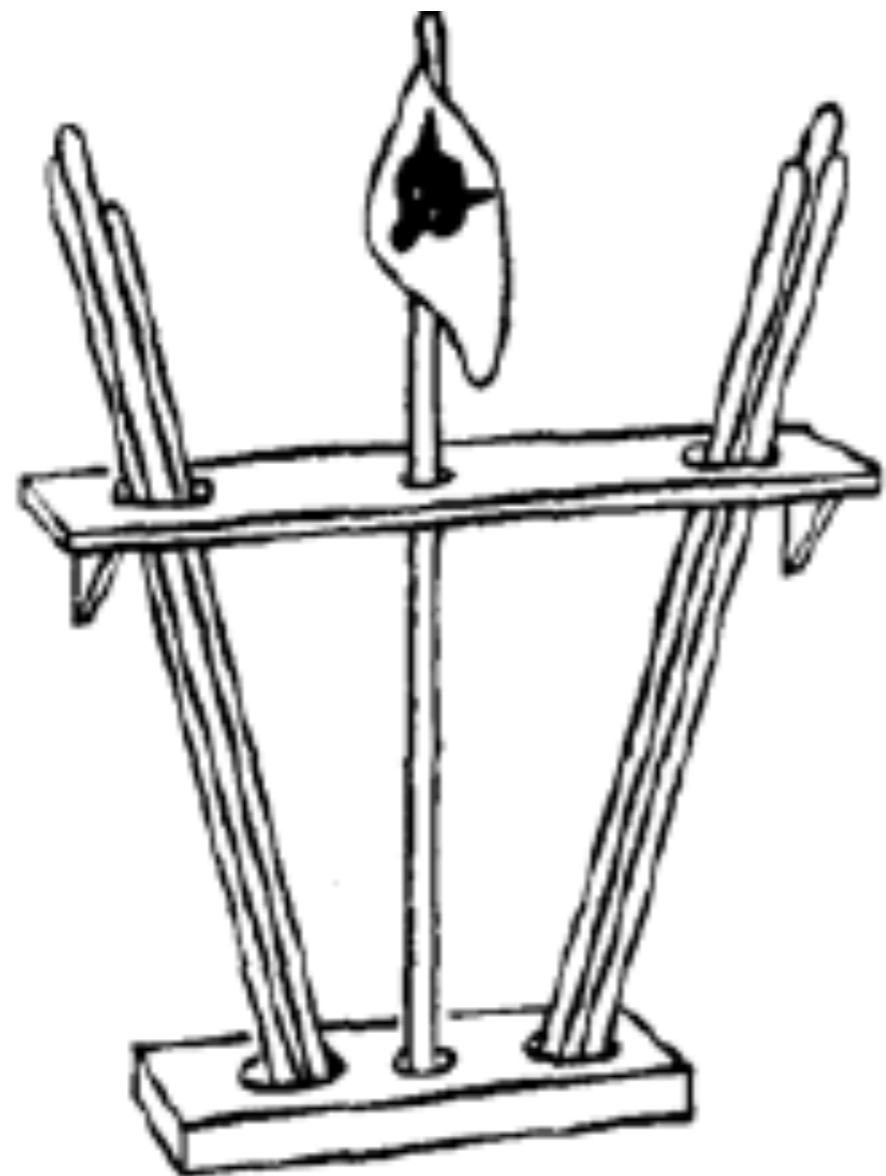


*Staff Racks.*



Ιδέες για τα κοντάρια σας







# Κιβώτιο Ενωμοσίας ...εργαλεία & υλικά





Στην ενότητα αυτή οι ιδέες αφορούν το κιβώτιο της Ενωμοσίας ... ή αλλιώς κασώνα , ή μπαούλο , ή κουζί . Μια κατασκευή που στις περισσότερες Ενωμοσίες είναι ξύλινη και η χρήση της είναι για να κάθονται παρέα τα μέλη της Ενωμοσίας αλλά και για να υπάρχει αποθηκευτικός χώρος για τα υλικά της Ενωμοσίας . Θα ασχοληθούμε με τα εργαλεία και όλα τα Ενωμοσιακά υλικά που μπορεί να περιέχει μέσα .











Θα μπορούσε να υπάρχει και μια πιο μοντέρνα ιδέα όπως η διπλανή φωτό με παλιά καφάσια. Ένας έξυπνος και διαφορετικός τρόπος αποθήκευσης και κατηγοριοποίησης των υλικών και των εργαλείων της ενωμοζίας.





## Μερικά βασικά εργαλεία και η χρήση τους ...

Σφυρί : ένα κλασσικό σφυρί είναι αυτό με την βαριά κεφαλή . Κατάλληλο για το κτύπημα καρφιών και ελαφρύ καλέμισμα . Για το κτύπημα ελαφρών καρφιών μπορείτε να έχετε και ένα μικρότερο σφυρί .



Τανάλια : ένα πολύ απλό εργαλείο όπου μπορείτε να τραβήξετε έξω καρφιά , να κόψετε μαλακά σύρματα και λεπτές πρόκες .



Κλειδιά : χρειάζεται καλύτερα να έχετε μόνο ορισμένα μεγέθη (6-12mm) και είναι καλύτερα να αγοράσετε λιγότερα κλειδιά ποιότητας παρά πλήρες σετ με φτηνά εργαλεία .



Αλφάδι : ένα πολύ πρακτικό εργαλείο που βοηθάει να ζοποθεζούμε ράφια ή και μια απλή σανίδα σε ζοίχο ίσια .



Κατσαβίδι : για απλή χρήση αρκούν κατσαβίδια με λάμες απλής εχκοπής σε ζρία μεχέθη ( απλό , μεσαίο , μεχάλο ) καθώς και δύο κατσαβίδια σταυροειδούς εχκοπής ( σταυροκατσάβιδα ) ( μικρό - μεχάλο ) .



Σκαμνί : μπορεί να μην είναι ακριβώς ένα εργαλείο αλλά ένα καλό σθαθερό σκαμνί βοηθάει πάντσα στις εργασίες μας . Επίσης βοηθάει να μην πατσάμε ζο κιβώζιο ζης Ενωμοζίας όταν βάζουμε πράχματσα σε κάπποιο ψηλο ράφι .







Ράσπα : με την χρήση της μπορούμε να επεξεργαστούμε ένα ξύλο και να καθαρίσουμε τις άκρες των κομματιών από τις ακίδες .



Μαϊκάπι : θα μπορούσαμε να το ονομάσουμε και χειροκίνητο ζρυπάνι . Δέχεται όλα τα μεγέθη ζρυπανιών και κατά τη χρήση του πρέπει το ξύλο να είναι σε σταθερό σημείο . Για να ζρυπήσουμε σε τοίχο βοηθάει καλύτερα η χρήση ηλεκτρικού ζρυπανιού ( παρουσία Βαθμοφόρου ) . Για να υποστηρίξουμε τη βίδα στον τοίχο απαραίτητο είναι να συνοδεύεται με "ούπα" ανάλογου μεγέθους με τη βίδα .



Πριόνι : το συγκεκριμένο πριόνι της φωτογραφίας βοηθάει να κόψουμε σανίδες με ευκολία καθώς και μικρά κομμάτια ξύλου .



Ροκάνι : με το συγκεκριμένο εργαλείο μπορούμε να φέρουμε μια ξύλινη επιφάνεια στα μέτρα μας και να της δώσουμε την μορφή που θέλουμε .



Κατσαβίδι πολλαπλής χρήσης : ένα απλό και εύχρηστο εργαλείο όπου η βάση του μπορεί να έχει διαφορετικούς τύπους απο λάμες



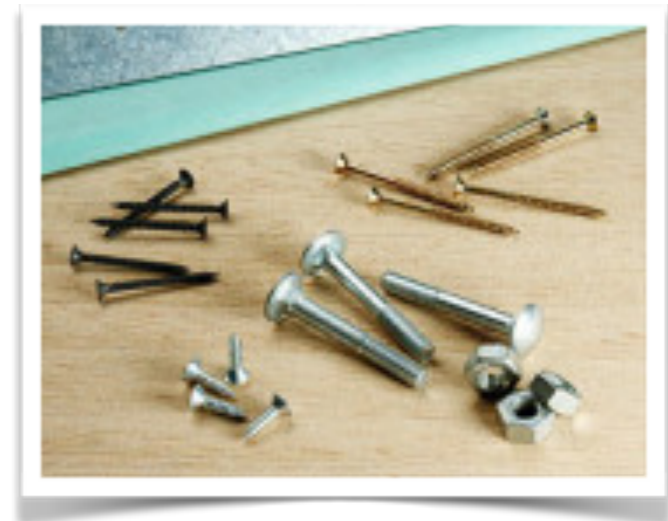
Κολλητήρι : η χρήση του προορίζεται για κολλήσεις σε πλακέτες ηλεκτρικών συσκευών αλλά τους Προσκόπους το χρησιμοποιούμε και σαν τον γνωστό πυρογράφο .





Βίδες : οι πιο χρήσιμες για εμάς είναι κυρίως οι ξυλόβιδες όπου στην κεφαλή τους έχουν μια απλή εσκοπή ή μια σκαυροειδή εσκοπή .

Για τον τοίχο ζητάμε τις ανάλογες βίδες , όπου συνοδεύονται με τα ανάλογα "ούπα" .



Σεχάκι χειρός : κόβει εύκολα λεπτό κόντρα πλακέ .  
Σχεδιάζοντας με ένα μολύβι το περίγραμμα του ζώου της Ενωμοσίας σας μπορείτε γρήγορα και απλά να το κόψετε περιμετρικά με ακρίβεια .







Τα εργαλεία που σας παρουσιάσαμε μπορούν εύκολα να αποθηκευθούν σε μια εργαλειοθήκη .  
Ο υπεύθυνος υλικού της Ενωμοσίας πρέπει να έχει μια λίστα με όλα τα εργαλεία στο βιβλίο υλικού .  
Όταν αλλάζει η αρμοδιότητα ο επόμενος υπεύθυνος υλικού ελέγχει την λίστα και αναλαμβάνει την αρμοδιότητα .  
Είναι πολύ σημαντικό μετά από κάθε εργασία τα εργαλεία να καθαρίζονται και να μπαίνουν ξανά στη θέση τους .





Γραφική ύλη & διάφορα ακόμα χρήσιμα υλικά ...

### Γραφική ύλη

Σας δίνουμε μια λίστα με υλικά που θα μπορούσε να περιέχει .

• Στυλό

• Μολύβια

• Κόλλες A4

• Χάρακας

• Κοπίδι

• Χαρτόνια

• Μπλόκ σημειώσεων

• Γόμα

• Μαρκadόροι

• Συραπτικό

• Συνδεήρες

• Πινέζες

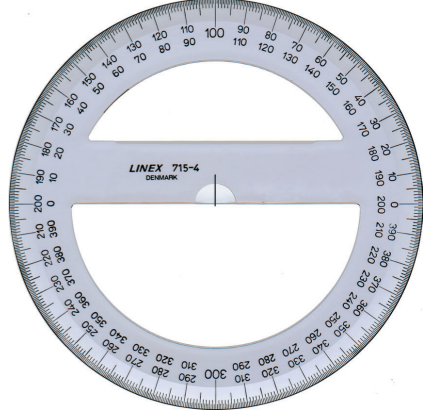
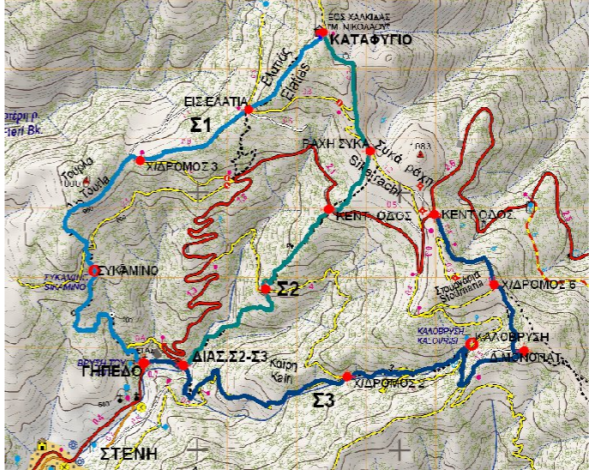


Όλα τα παραπάνω υλικά χωράνε σε μια απλή κασετίνα για την οικονομία του χώρου σας ...



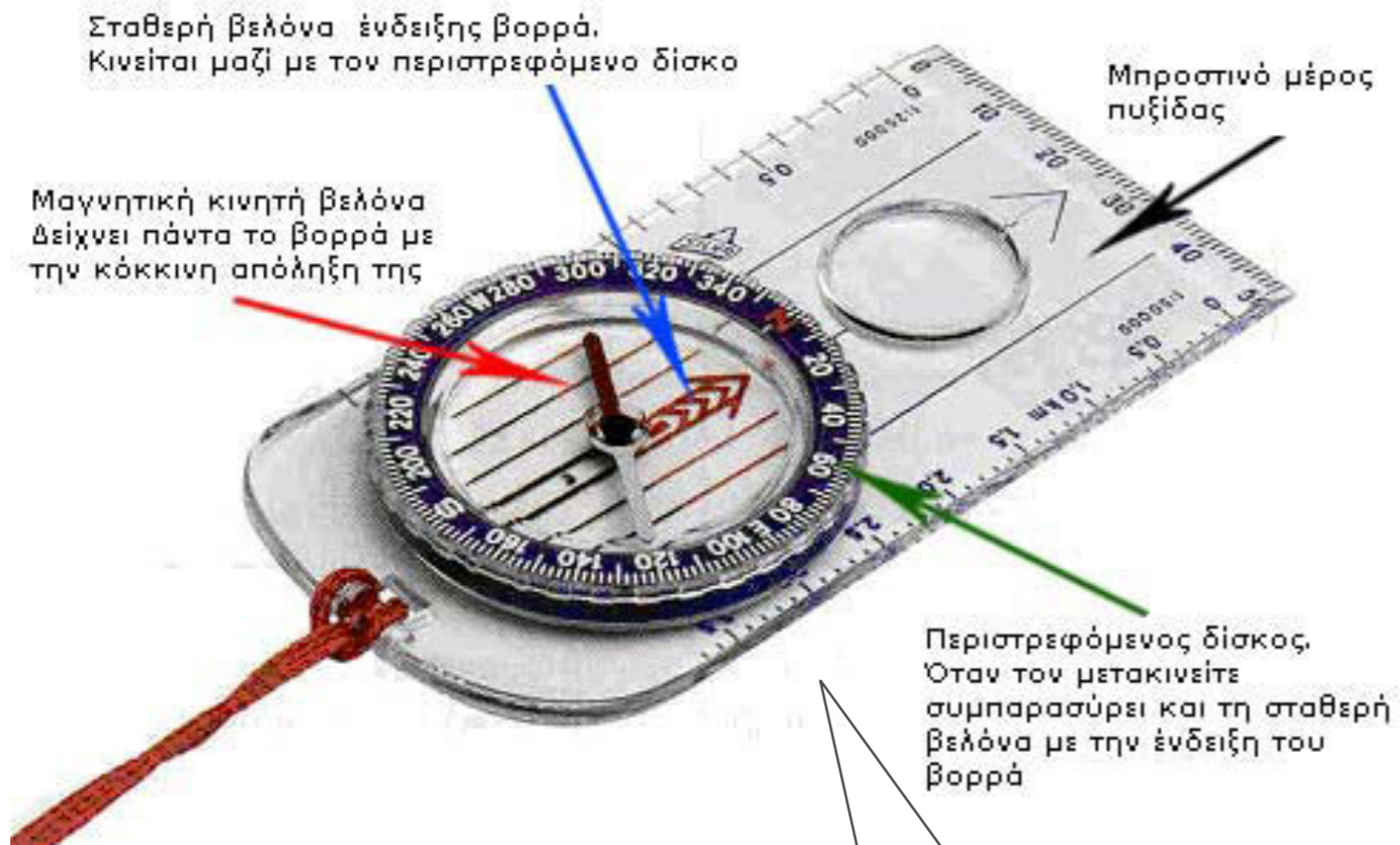
Υλικά τοπογραφίας ...

- Χάρτες
- Πυξίδα
- Μοιρογνωμόνιο
- Χαρτί μελιμετρέ
- Χάρακας
- Μεγεθυντικός φακός
- Πλαστική θήκη χάρτη





Δύο είδη πυξίδας ...



Τύπου Silva ... Η οποία βοηθάει στην χρήση του χάρτη.

Σκοπευτική ... Η οποία βοηθάει να έχουμε χρήσιμες μετρήσεις σε ένα χαλύ οδοιπορικό.





## Υλικά για παιχνίδι πόλης ...

Για ένα παιχνίδι πόλης με την Ενωμοσία σας, μπορείτε να έχετε πάντα στο κιβώτιό σας ένα μικρό σακίδιο που περιλαμβάνει ...

Χάρτη πόλης

Φωτογραφική μηχανή ( με εφεδρική κάρτα μνήμης )

Μπλοκ σημειώσεων

Στυλό

Καρτελάκι με χρήσιμα τηλέφωνα

Τηλεκάρτα



ΧΡΗΣΙΜΑ ΤΗΛΕΦΩΝΑ		
ΥΠΗΡΕΣΙΕΣ		
Άμεση δράση	100	
Αττική οδός	210-6682900	
Αιτημασία Μαρέσσικου	22990-22100	
Αστυνομία Πόρτο Ράφτη	22990-85100	
ΔΕΠ	210-6622105 & 210-6622485	
Δήμαρχος Μαρέσσικου	22990-20121	
Δίπλος Μαρέσσικου	22990-22100	
Διαμεττικό γραφείο Πόρτο Ράφτη	22990-85270 & 22990-85095	
Δραματουργία κολιού, αεροπ., τρέιλιν, κευφορείαι	1440	
ΕΛΤΑ Μαρέσσικου	22990-25312	
ΕΛΤΑ Πόρτο Ράφτη	22990-84553	
Εφημερίοντα φαρμακεία	1434	
ΕΚΑ Μαρέσσικου	22990-25464 & 22990-22223	
Κέντρο άμεσης βοήθειας	566	
Κέντρο αντιμετώπισης περιστατικών	593	
Κέντρο διηλεκτρονίκων	210-7733777	
Κέντρο υγείας Μαρέσσικου	22990-22232	
ΚΤΕΑ Μαρέσσικου	22990-40738	
Λιμεναρχείο	22990-71205	
Παρουβαστική υπηρεσία Μαρέσσικου	22990-63318 & 22990-63319	
Τροχαία Μαρέσσικου	22990-69490 & 22990-68600	
ΤΑΚΙ Μαρέσσικου	22990-25575	
Υάρεια Πόρτο Ράφτη	22990-75049	
ΦΑΡΜΑΚΕΙΑ		
Βιόργος Γεωργίου Α. Γρίβου	22990-74703 & 6945700258	
Καρίδης Αθην. Α. Γρίβου	22990-72789	
Ισαρη Περσεφόνη Α. Π. Ράφτη	22990-78035	
Παπα Κρύσα Α. Π. Ράφτη	22990-84440	
Σιάμη Ευαγγελία	22990-73631	







## Το ενωμοϊακό φαρμακείο.

### ΕΠΙΔΕΣΜΙΚΟ ΥΛΙΚΟ

- Γάζες αποστειρωμένες : 2 κουτιά
- Γάζες βαζελινούχες : 1 φακελάκι
- Επίδεσμοι ελαστικοί μικροί: 2 ζεμάχια
- Επίδεσμοι ελαστικοί μεγάλοι: 2 ζεμάχια
  - Επίδεσμοι ζριχωνικοί: 1 ζεμάχιο
    - Βαμβάκι: 1 πακέτο
- Λευκοπλάσσης κυλινδρικός : 1 ζεμάχιο
- Λευκοπλάσσης ζαινίης (Hansaplast, Traumarplast) : 1 κουτί



Είναι συνήθως μεσαίου μεγέθους και φορητό. Το ενωμοϊακό φαρμακείο δεν πρέπει να περιέχει φάρμακα αλλά μόνο επιδεσμικό υλικό, χρήσιμο για την αντιμετώπιση μικροτραυματισμών.

### ΦΑΡΜΑΚΑ ΕΞΩΤΕΡΙΚΗΣ ΧΡΗΣΗΣ

- Αντισταμινική αλοιφή (Fenistil gel) : 1 ζεμάχιο
- Αλοιφή για εγκαύματα (Berantheme): 1-2 ζεμάχια

### ΑΝΑΛΩΣΙΜΟ ΥΛΙΚΟ

- Αντισηπτικό διάλυμα (Sol Betadine 10% 240ml) : 1 φιάλη
- Γάντια ελαστικά μιας χρήσης: 5-6 ζεύγη
- Ψυκτικό spray : 1 ζεμάχιο

### ΜΗ ΑΝΑΛΩΣΙΜΟ ΥΛΙΚΟ

- Ψαλίδι: 1 ζεμάχιο
- Παραπάνες: 5 ζεμάχια



**Σημαντική σημείωση :** όλα τα φάρμακα καθώς και τα υλικά που περιέχει το φαρμακείο είναι καταγεγραμμένα στο βιβλίο του φαρμακείου.

Ιδιαίτερη σημείωση για τα φάρμακα είναι η ημερομηνία λήξης του κάθε φαρμάκου



## Σχοινιά...



### Φυσικά Σχοινιά :

- Να αποφεύγουμε να τα αποθηκεύσουμε ενώ είμαι ακόμη υγρά.
- Να αποφεύγουμε να τα αποθηκεύσουμε σε μέρη με υγρασία.
  - Να αποφεύγουμε να τα σκεπάζουμε.
  - Να αποφεύγουμε να τα σέρνουμε.



### Συνθετικά Σχοινιά :

- Να αποφεύγουμε την επαφή τους με πηγές θερμότητας.
  - Να αποφεύγουμε να τα αφήνουμε στον ήλιο.
    - Να τα σκεπάζουμε με λινάτσα.
- Να αποφεύγουμε να τα σέρνουμε.



[http://www.pi-schools.gr/lessons/tee/maritime/FILES/biblia/biblia/naytikh\\_texni\\_a/kef06.pdf](http://www.pi-schools.gr/lessons/tee/maritime/FILES/biblia/biblia/naytikh_texni_a/kef06.pdf)





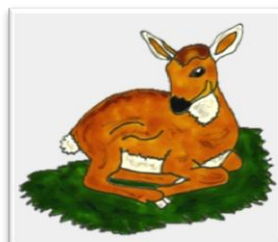
Ότι μας κρίσει ..



# ΤΕΧΝΙΚΕΣ ΓΙΑ ΚΑΤΑΣΚΕΥΕΣ

## ΥΑΛΟΓΡΑΦΙΑ

Περιγραφή : Δημιουργία σχεδίου σε γυάλινη επιφάνεια με τη χρήση ειδικών χρωμάτων.  
Μια εύκολη και απλή διαδικασία που δίνει ένα πολύ όμορφο αποτέλεσμα.



**Βήμα 1<sup>ο</sup>:** Επιλέξτε μια εικόνα της αρεσκείας σας την οποία και θα εκτυπώσετε.

**Βήμα 2<sup>ο</sup>:** Αρχικά θα πάρετε ένα κομμάτι γυαλί ή πλέξι γκλάς (πλαστική επιφάνεια) σε ό,τι μέγεθος και σχήμα θέλετε να έχει η κατασκευή σας. Έπειτα θα τοποθετήσετε την εικόνα που έχετε επιλέξει κάτω από το γυαλί ή πλέξι γκλάς (εικ.1), έτσι ώστε να γίνει «πατιτούρα» του σχεδίου. Για τη σχεδίαση της εικόνας μπορείτε να χρησιμοποιήσετε είτε ένα μαρκαδόρο υαλογραφίας, είτε γραφίτη (εικ.2,3) με τον οποίο μπορείτε να δώσετε μια ανάγλυφη μορφή στην υαλογραφία σας.



Εικόνα 1



Εικόνα 2



Εικόνα 3

**Βήμα 3<sup>ο</sup>:** Για το βάψιμο του σχεδίου μπορείτε να χρησιμοποιήσετε μαρκαδόρους υαλογραφίας που υπάρχουν σε διάφορα χρώματα (εικ.1) ή χρώματα υαλογραφίας (υγρή μορφή) με τη χρήση πινέλου (εικ.2).



Εικόνα 1



Εικόνα 2



# ΠΥΡΟΓΡΑΦΙΑ

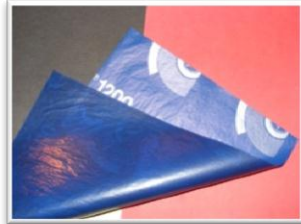
Περιγραφή : Δημιουργία μόνιμου σχεδίου πάνω σε ξύλινη επιφάνεια, είτε ευθεία είτε κυρτή με τη χρήση εργαλείου που δημιουργεί ελαφρύ κάψιμο στο ξύλο. Το σχέδιο μπορεί να είναι από απλά γράμματα έως πολύπλοκες εικόνες.



**Βήμα 1<sup>ο</sup>:** Θα επιλέξετε μια εικόνα της αρεσκείας σας την οποία και θα εκτυπώσετε.

**Βήμα 2<sup>ο</sup>:** Επιλέξετε την επιφάνεια του ξύλου στην οποία θέλετε να γίνει η πυρογραφία.

**Βήμα 3<sup>ο</sup>:** Πάνω στο ξύλο τοποθετήστε ένα χαρτί καρμπόν (εικ.1) και από πάνω το σχέδιο που έχετε επιλέξει. Στη συνέχεια με ένα στυλό «πατήστε» - ζωγραφίστε τα περιγράμματα του σχεδίου σας, τα οποία λόγω του χαρτιού καρμπόν αποτυπώνονται πάνω στο ξύλο (εικ.2).



Εικόνα 1



Εικόνα 2

**Βήμα 4<sup>ο</sup>:** Αφού έχουμε το περίγραμμά μας πάνω στο ξύλο, μπορούμε να χρησιμοποιήσουμε είτε πυρογράφο (εικ.1,2), είτε κολλητήρι (εικ.3) ή ακόμα και μαχαίρι του οποίου την άκρη θα θερμάνουμε σε ένα καμινέτο, για να κάψουμε το ξύλο στο περίγραμμα που έχουμε φτιάξει.



Εικόνα 1



Εικόνα 2



Εικόνα 3

**Tips:** Με την ολοκλήρωση της πυρογραφίας, μπορείτε να βερνικώσετε το ξύλο σας αφενός για να φαίνεται πιο ζωντανό το σχέδιο, αφετέρου για να αντέξει περισσότερο στο χρόνο.

# ΧΑΛΚΟΓΡΑΦΙΑ

Περιγραφή : Δημιουργία ανάγλυφου σχεδίου πάνω σε φύλλο χαλκού.



**Βήμα 1<sup>ο</sup>:** Θα επιλέξετε μια εικόνα της αρεσκείας σας την οποία και θα εκτυπώσετε.

**Βήμα 2<sup>ο</sup>:** Θα πάρετε ένα φύλλο φελλού, από πάνω θα βάλετε το φύλλο του χαλκού και από πάνω το χαρτί με το σχέδιο που έχετε επιλέξει (εικ.1). Στη συνέχεια παίρνετε ένα στυλό τύπου big όπου με το καπάκι του ή και με τη μύτη του πατάτε τα περιγράμματα του σχεδίου. Υπάρχουν βέβαια και ειδικά εργαλεία χάραξης χαλκού για αυτή τη δουλειά (εικ.2).



Εικόνα 1



Εικόνα 2

**Βήμα 3<sup>ο</sup>:** Βγάξετε το χαρτί με το σχέδιο και παίρνετε ένα κουταλάκι του γλυκού. Με την κάτω πλευρά που είναι καμπυλωτή πιέζετε το χαλκό στα σημεία ανάμεσα από τα περιγράμματα του σχεδίου που έχετε δημιουργήσει ήδη, έτσι ώστε να γίνει καμπυλωτός.

**Βήμα 4<sup>ο</sup>:** Για να διατηρηθούν οι καμπύλες – τα βαθουλώματα τοποθετήστε πλαστελίνη και έπειτα κολλήστε το έργο σας σε ένα κομμάτι ξύλο ή χοντρό χαρτόνι.

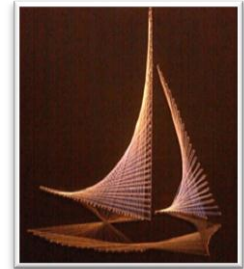
**Βήμα 5<sup>ο</sup>:** Παίρνετε λίγο βαμβάκι και βάζετε οξειδωτικό υγρό (π.χ. λεμόνι). Έπειτα αλείψετε την καλή πλευρά του έργου σας. Θα δείτε ότι αυτό το υγρό θα δημιουργήσει ένα μαύρισμα στο έργο σας. Στη συνέχεια μπορείτε να πάρετε ένα σύρμα κουζίνας για να τρίψετε απαλά τα σημεία που επιθυμείτε να γυαλίσουν.

**Tips:** Με την ολοκλήρωση των βημάτων, μπορείτε να αλείψετε το έργο σας με βερνίκι για χαλκό έτσι ώστε να μην πρασινίσει ο χαλκός με την πάροδο των χρόνων.



# ΚΑΡΦΟΤΕΧΝΙΚΗ

Περιγραφή : Δημιουργία σχεδίου σε ξύλο με καρφιά και κλωστές.



**Βήμα 1<sup>ο</sup>:** Επιλέξτε μια λέξη ή ένα συμμετρικό σχέδιο που θέλετε να φτιάξετε.

**Βήμα 2<sup>ο</sup>:** Διαλέξτε ένα ξύλο όπου θα αποτυπωθεί η λέξη ή το σχέδιο που έχετε επιλέξει. Το ξύλο καλό θα ήταν να βαφεί ένα χρώμα, ανάλογα με τις κλωστές που θα χρησιμοποιηθούν, ώστε να γίνεται αντίθεση.

**Βήμα 3<sup>ο</sup>:** Πάρτε ένα χαρτί καρμπόν και ακολουθείστε την ίδια διαδικασία «πατιτούρας» όπως και στην πυρογραφία (βήμα 3<sup>ο</sup>).

**Βήμα 4<sup>ο</sup>:** Αφού φτιάξετε το περίγραμμα, με τη βοήθεια ενός χάρακα σημειώστε τα σημεία-κουκίδες (εικ.1) όπου θα καρφωθούν έπειτα τα καρφιά. Η απόσταση μεταξύ το σημείων θα πρέπει να είναι ίδια (εικ.2).



Εικόνα 1



Εικόνα 2

**Βήμα 5<sup>ο</sup>:** Καρφώστε καρφιά στα σημεία τα οποία έχετε σημειώσει. Τα καρφιά που θα επιλέξετε να μην είναι πολύ χοντρά και μεγάλα για να μη τραυματίσουν το ξύλο.

**Βήμα 6<sup>ο</sup>:** Επιλέξτε κλωστές πλεξίματος σε διάφορα χρώματα έτσι ώστε το τελικό αποτέλεσμα να είναι ευφάνταστο.

**Tips:** Μπορείτε να μπειτε στα παρακάτω links, τα οποία θα σας βοηθήσουν να καταλάβετε τη φιλοσοφία της τέχνης της καρφοτεχνικής με κλωστές γνωστή ως “string art”.

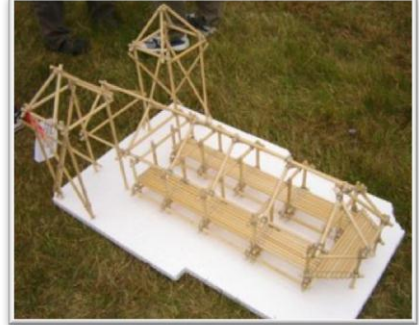
[http://www.youtube.com/watch?feature=player\\_embedded&v=UOBCmptLn6Y#!](http://www.youtube.com/watch?feature=player_embedded&v=UOBCmptLn6Y#!)

[http://www.youtube.com/watch?v=as8NGf\\_Y\\_Ks&feature=related](http://www.youtube.com/watch?v=as8NGf_Y_Ks&feature=related)

[http://www.youtube.com/watch?v=JYA1M\\_19AMg&feature=related](http://www.youtube.com/watch?v=JYA1M_19AMg&feature=related)

# ΞΥΛΙΝΕΣ ΜΙΝΙΑΤΟΥΡΕΣ

**Περιγραφή :** Δημιουργία κατασκευών σε μικρογραφία χρησιμοποιώντας είτε ξυλάκια από σουβλάκι και κλωστή, είτε ξύλα-βέργες και σπάχκο.



**Βήμα 1<sup>ο</sup>:** Σχεδιάστε σε ένα χαρτί την κατασκευή που θέλετε να κάνετε.

**Βήμα 2<sup>ο</sup>:** Μελετήστε προσεχτικά το σχέδιο, μετρήστε και κόψτε τα ξύλα σας στις σωστές διαστάσεις. Σε περίπτωση που χρησιμοποιήσετε ξύλα - βέργες «Γραυρnen ράβδος στρογγυλή ξύλινη» (εικ.1), μπορείτε να τα κόψετε εύκολα με πριόνι χειρός (εικ.2).



Εικόνα 1



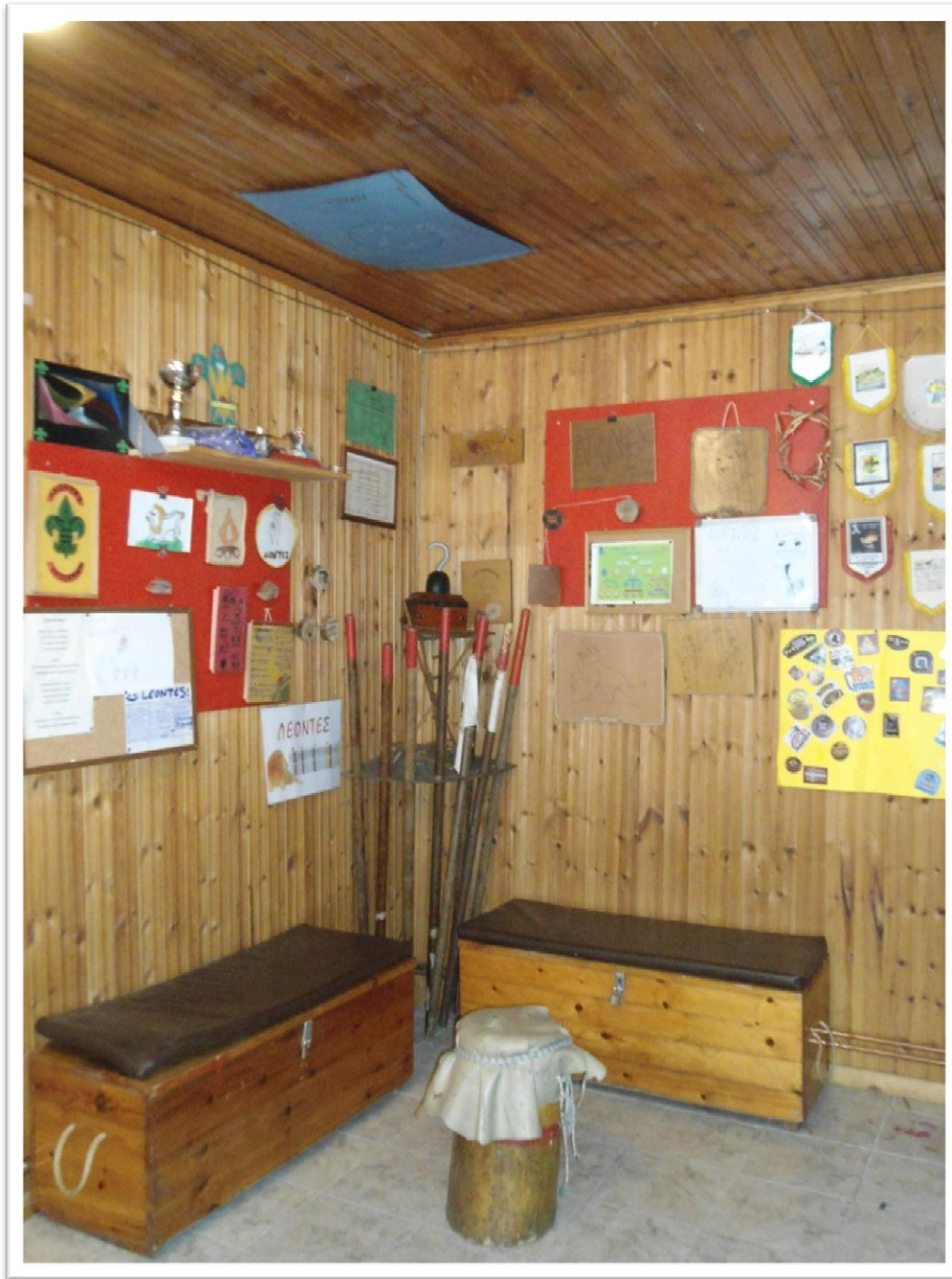
Εικόνα 2

**Βήμα 3<sup>ο</sup>:** Μελετήστε πόσες και ποιες συνδέσεις έχετε να φτιάξετε και σημειώστε τα σημεία όπου θα πρέπει να γίνουν. Είναι πολύ σημαντικό να μετρήσετε σωστά τις αποστάσεις και τα σημεία που θα γίνουν οι συνδέσεις για να πετύχει η κατασκευή σας.

**Tips:** Με την ολοκλήρωση της κατασκευής περάστε την όλη με βερνίκι, αφενός για να δείχνουν πιο όμορφα τα ξύλα και αφετέρου για να μην υπάρχει κίνδυνος να λυθούν οι συνδέσεις με την πάροδο των χρόνων.



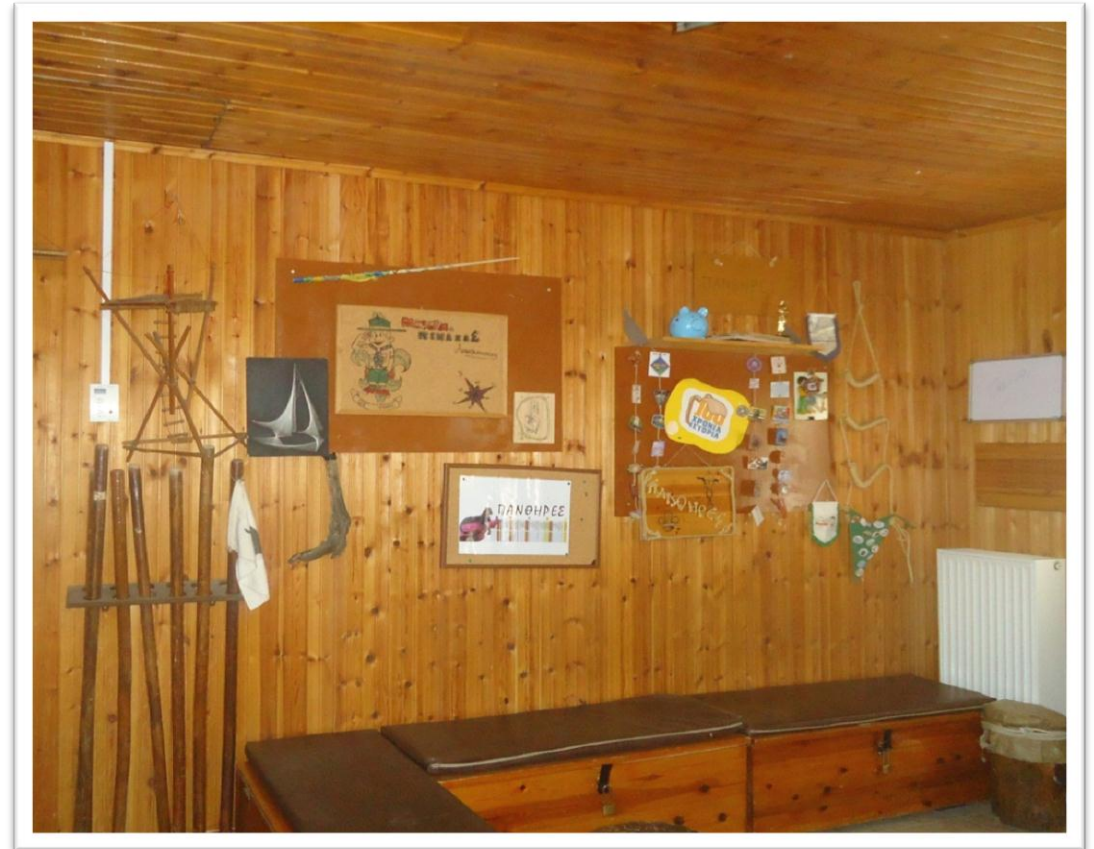
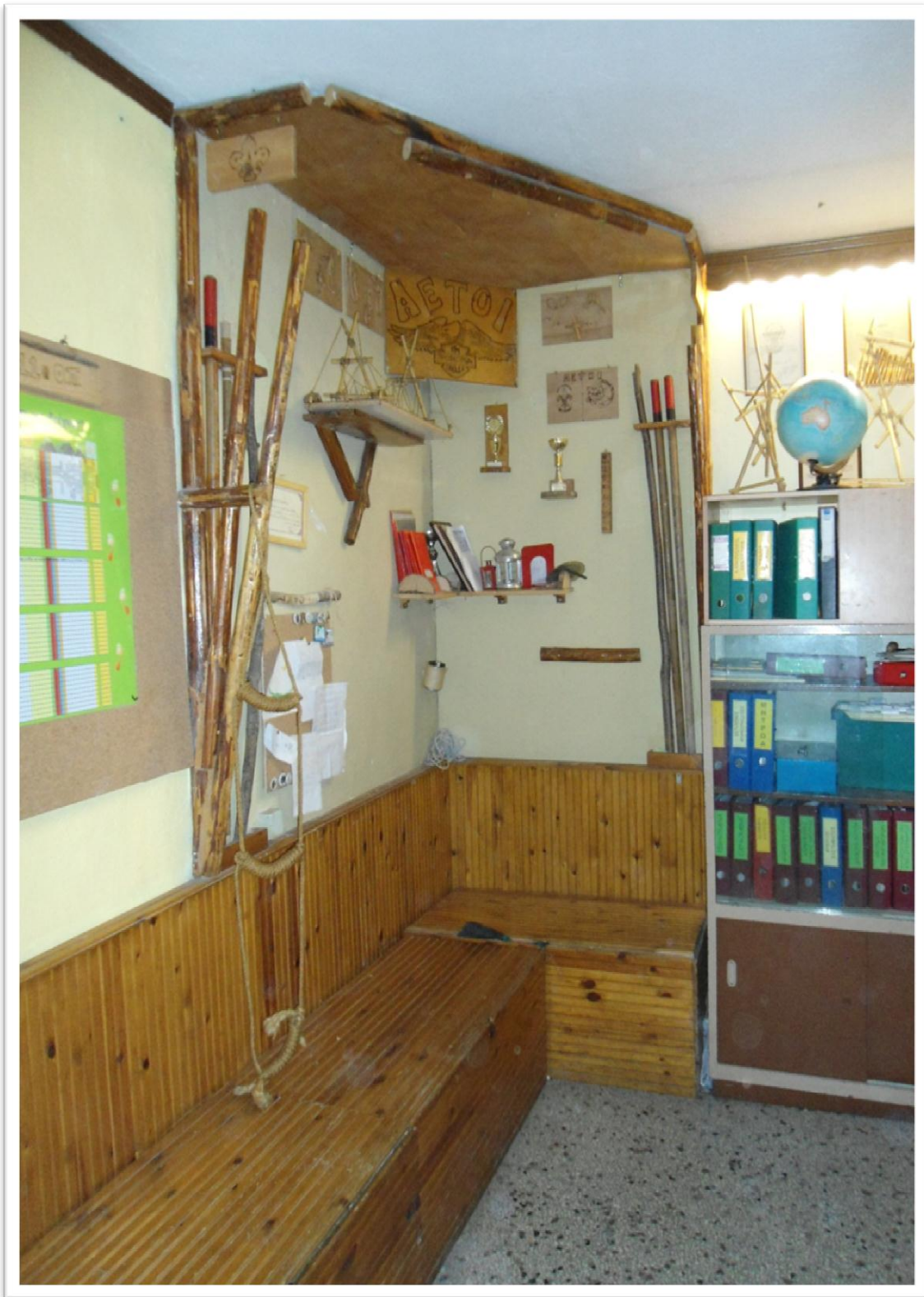
# Το Φωτογραφικό Άλμπουμ της Ενωμοτίας



Κλάδος Προσκόπων Γ.Ε. , Σεπτέμβριος 2012

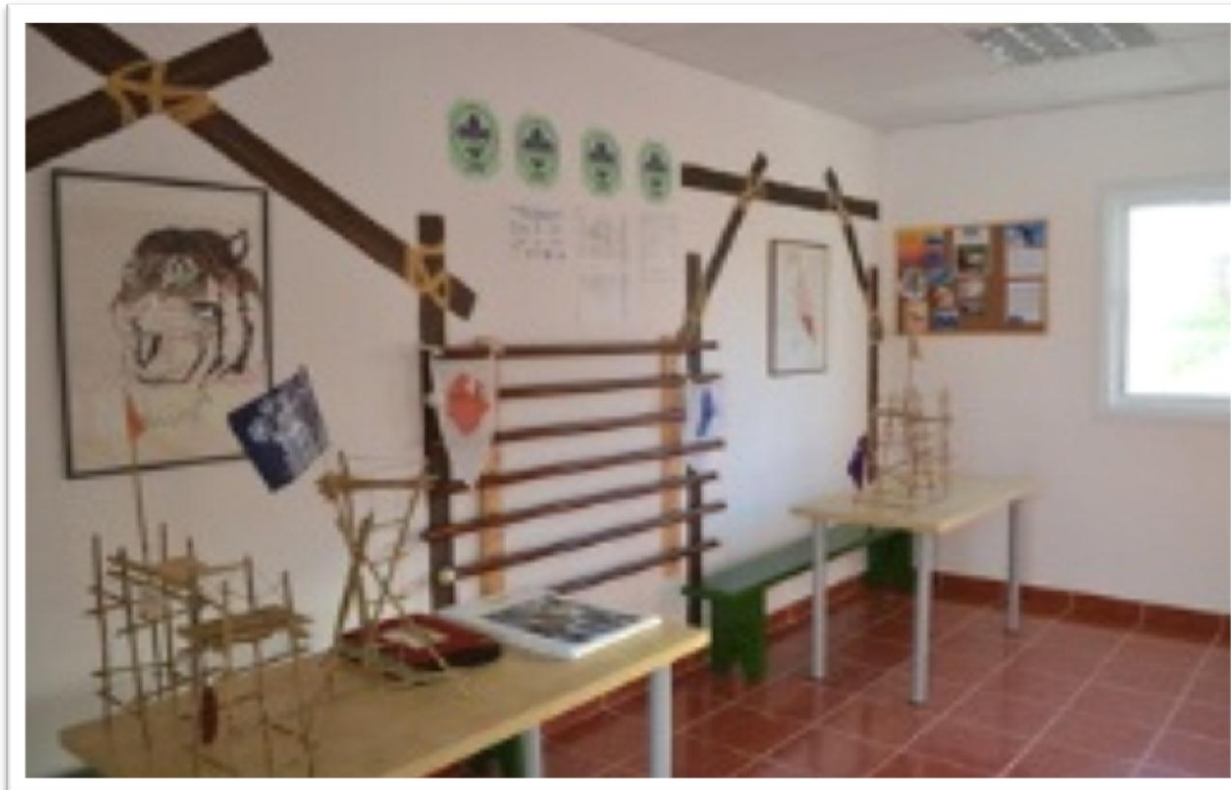






Κλάδος Προσκόπων Γ.Ε. , Σεπτέμβριος 2012





Κλάδος Προσκόπων Γ.Ε. , Σεπτέμβριος 2012



Κλείνοντας αυτό το βοήθημα θα ήθελα να ευχαριστήσω μερικούς ανθρώπους, χωρίς τη συμβολή των οποίων το όλο εγχείρημα δε θα μπορούσε να έχει ένα τόσο ιδιαίτερο και πολυποίκιλο αποτέλεσμα .

Ο Κώστας Πατινωτάκης και η Κέλλυ Σταματοπούλου είναι αυτοί που μετουσίωσαν μια όμορφη ιδέα σε ένα ακόμα πιο όμορφο και ιδιαίτερο εγχειρίδιο, το οποίο ελπίζουμε να αποτελέσει πολύτιμο εργαλείο για τις Ενωμοτίες.

Την Σωτηρία Ρουμελιωτάκη για το όμορφο σκίτσο που κοσμεί το εξώφυλλο και τον Αχιλλέα Παχατουρίδη για το φωτογραφικό υλικό.

Τέλος, θέλω να ευχαριστήσω τις παρακάτω Ομάδες που χωρίς δεύτερη σκέψη «άνοιξαν» τις λέσχες τους για να μας παραχωρηθούν εικόνες των Ενωμοτιακών γωνιών τους .

--2η Ομάδα Προσκόπων Λαρίσης

--5η Ομάδα Προσκόπων Αθηνών

--11η Ομάδα Προσκόπων Τ.Ε. Αναλήψεως, Θεσσαλονίκης

--15η Ομάδα Προσκόπων Αθηνών

--21η Ομάδα Προσκόπων Τ.Ε. Τούμπας, Θεσσαλονίκης

Το εγχειρίδιο αυτό αποτελεί την αρχή μιας προσπάθειας ιδεών και προτάσεων για τις ανά την Ελλάδα Ενωμοτιακές γωνιές. Για να έχει συνέχεια και το δυνατόν πλουσιότερο αποτέλεσμα περιμένουμε και τις δικές σας ιδέες/προτάσεις για τις γωνιές μας στο [efproskopge@sep.org.gr](mailto:efproskopge@sep.org.gr) ή στο [enomotiakigonia@gmail.com](mailto:enomotiakigonia@gmail.com) .



Κλάδος Προσκόπων Γ.Ε.

Σεπτέμβριος 2012

Κλάδος Προσκόπων Γ.Ε. , Σεπτέμβριος 2012